

#RSG12

1r Congrés Rural Smart Grids

El 1r Congrés Rural Smart Grids reuneix els principals agents de xarxes intel·ligents nacionals i internacionals a Barcelona, el 25 i 26 d'octubre de

Trending Words

#rsg12, de, la, rt, el, @ruralsmartgrids, en, que, les, rural, per, es, smart, del, @ruralsmartgrids:

Event Participants





Pels qui em vau preguntar per l'aplicació d'energies renovables logotivi (és com el clubsuper3 pro alemà) durant #RSG12 <http://t.co/OV1N5p7A>

27-Oct-12 20:23 | elenatofe



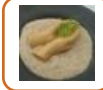
RT @Pep_Salas: #RSG12 IMPORTANT: fer arribar fibra a les cases és 4 vegades més eficient energèticament que per coure (2 W Vs 0,5). Cal una visió global!!

27-Oct-12 06:17 | pdominguezleamos



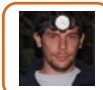
RT @evafarre: #RSG12 gran proposta de creació d'un grup de treball a partir d'aquest congrès per continuar amb aquests temes entorn les RSG. J. Corominas

26-Oct-12 20:44 | OrtegaJordi



RT @RuralSmartGrids: #RSG12 @RuralSmartGrids @endesa #smartgrids -l'enllumenat públic dels municipis catalans malbaraten 18 mill d'€

26-Oct-12 16:03 | PuigFrancesc



@RuralSmartGrids Felicitats per la bona organització del congrés #rsg12 !

26-Oct-12 13:54 | sumollaire



RT @evafarre: #RSG12 els ciutadans HEM de decidir el que volem i on volem arribar. Dret a autoconsum i dret a disposar de les dades de consum. J. Corominas

26-Oct-12 13:28 | elenatofe



RT @RuralSmartGrids: #RSG12 @RuralSmartGrids @jordisala la pol. agrària comunitària ens afecta molt: i+d al món rural. Hi ha un gran repte!

26-Oct-12 13:22 | EMP_SOL_ENERGIA



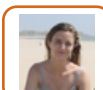
RT @RuralSmartGrids: #RSG12 @RuralSmartGrids @jordisala -cloenda- hem de buscar la complicitat. L'energia ens costa molt!

26-Oct-12 13:22 | EMP_SOL_ENERGIA



RT @ochoa_eribe: #RSG12 la smartgrid no es la solució, es un medio. la solució es el cambio cultural, de mentalidad. hay que informar, machacar, convencer

26-Oct-12 13:15 | elenatofe



@RuralSmartGrids #RSG12 un congrés amb uns grans reptes. Ara ja podem dir q s'han assolit les expectatives. L'any q ve + a #Manresa! #RSG13

26-Oct-12 13:09 | evafarre



#RSG12 @coneledigital Muchas gracias a todos!!!

26-Oct-12 12:56 | RuralSmartGrids



RT @coneledigital: #rsg12 director de #SmartCityexpo @lluismomez1 clausura @RuralSmartGrids <http://t.co/zTAt9MAU> <http://t.co/VUg7EPmO>

26-Oct-12 12:48 | SmartCityexpo



#rsg12 @RuralSmartGrids Gran congreso, grandes ponentes, grandes ideas...grandes retos. Camino iniciado. Felicitades! Nos vemos Manresa 2013

26-Oct-12 12:34 | coneledigital



RT @RuralSmartGrids: #RSG12 @RuralSmartGrids @jordisala la pol. agrària comunitària ens afecta molt: i+d al món rural. Hi ha un gran repte!

26-Oct-12 12:23 | mmorafern



RT @RuralSmartGrids: #RSG12 @RuralSmartGrids @jordisala -cloenda- hem de buscar la complicitat. L'energia ens costa molt!

26-Oct-12 12:23 | mmorafern



#RSG12 us emplacem l,any que ve al segon RSG a Manresa. Passiu-bé i fins l,'any que ve.

26-Oct-12 11:51 | annalluisg



#RSG12 l,any que ve el segon RSG , i tb present en el proper Smart City

26-Oct-12 11:50 | annalluisg



RT @RuralSmartGrids: #RSG12 @RuralSmartGrids - a l'àmbit rural es pot crear energia i hi estan concienciats. Educació des de la base, als nens

26-Oct-12 11:49 | jordiserracanta



#RSG12 la PAC pendent d,aprovar, incorpora l'agricultura del coneixement i hi posarà recursos

26-Oct-12 11:49 | annalluisg



#RSG12 @RuralSmartGrids @jordisala la pol.agrària comunitària ens afecta molt: i+d al món rural. Hi ha un gran repte!

26-Oct-12 11:49 | RuralSmartGrids



#RSG12 europa creu en les xarxes intel.ligents, la societat cal q l,empenti.

26-Oct-12 11:48 | annalluisg



RT @RuralSmartGrids: #RSG12 @RuralSmartGrids gràcies a tots, Distrelec i Casa del Mar,ens acomiadem fins l'any vinent a Manresa!

26-Oct-12 11:48 | EMP_SOL_ENERGIA



RT @RuralSmartGrids: #RSG12 @RuralSmartGrids - a l'àmbit rural es pot crear energia i hi estan concienciats. Educació des de la base, als nens

26-Oct-12 11:47 | EMP_SOL_ENERGIA



#RSG12@RuralSmartGrids @jordisala -cloenda- hem de buscar la complicitat. L'energia ens costa molt!

26-Oct-12 11:47 | RuralSmartGrids



#RSG12 el talonari de l,administració ja no funciona segons Jordi Sala

26-Oct-12 11:47 | annalluisg



RT @RuralSmartGrids: #RSG12 @RuralSmartGrids #smartgrids La tecnologia esta disponible, és el marc regulatori que "encorseta"?

26-Oct-12 11:47 | EMP_SOL_ENERGIA



#RSG12 Jordi Salas, clou el congrés. En moments d,exuberancia es cometen grans errors, sinó el sist es va depurant <http://t.co/pzLJpQv1>

26-Oct-12 11:46 | annalluisg



RT @RuralSmartGrids: #RSG12 @RuralSmartGrids - El canvi de model enèrgetic ha de sortir de la societat civil

26-Oct-12 11:45 | EMP_SOL_ENERGIA



RT @RuralSmartGrids: #RSG12 @RuralSmartGrids _Quin model energètic volem? De quina manera? Les Smarts Grids són una via, però s'haurien d'integrar-les a altres

26-Oct-12 11:44 | EMP_SOL_ENERGIA



#RSG12 la cultura smart , permet una economia incipient en la gestió dels recursos

26-Oct-12 11:44 | annalluisg



#RSG12 simbólico. se ha terminado el debate y ha quedado en el proyector una frase "Quin model energètic volem?"

26-Oct-12 11:39 | ochoa_eribe



#RSG12 conclouen el congrés. Una gran qualitat dels ponents, i uns participants molt actius, que en demanen continuïtat.

26-Oct-12 11:38 | annalluisg



#RSG12 @RuralSmartGrids gràcies a tots, Distrelec i Casa del Mar, ens acomiadem fins l'any vinent a Manresa!

26-Oct-12 11:37 | RuralSmartGrids



#RSG12 smart no solament és energia, sinó la conjunció interdisciplinària que és necessari per la integració social en el món rural

26-Oct-12 11:36 | annalluisg



#RSG12 prudència amb la infraestructura elèctrica, es una xarxa de gran envergadura.

26-Oct-12 11:34 | annalluisg



#RSG12 La operació de la xarxa cal integrarla en les tecnologies smart

26-Oct-12 11:33 | annalluisg



@annalluisg #RSG12 Anna, el que piense que sobra algúen, ese es el que sobra. O lo sacamos entre todos o no lo sacamos

26-Oct-12 11:32 | ochoa_eribe



#RSG12 les ingenieries smart consideren els agrònoms imprescindibles pel temes smart que te moltes vessants

26-Oct-12 11:31 | annalluisg



RT @evafarre: #RSG12 gran proposta de creació d'un grup de treball a partir d'aquest congrés per continuar amb aquests temes entorn les RSG. J. Corominas

26-Oct-12 11:30 | ochoa_eribe



#RSG12 producció distribuïda, una oportunitat a cobrir. Qui te la clau en el model energètic Les oportunitats de negoci?

26-Oct-12 11:30 | annalluisg



#RSG12 gran proposta de creació d'un grup de treball a partir d'aquest congrés per continuar amb aquests temes entorn les RSG. J. Corominas

26-Oct-12 11:30 | evafarre



RT @RuralSmartGrids: #RSG12 @RuralSmartGrids - El canvi de model energètic ha de sortir de la societat civil

26-Oct-12 11:29 | sumollaire



#RSG12 el món rural no solament cal suportar infraestructures sino cal que es vinculin com a productors

26-Oct-12 11:27 | annalluisg



#rsg12 Conclusiones: se recuerda que térmica consume 60-70-80% energía equipamientos zonas frías...electricidad relativamente poco

26-Oct-12 11:25 | coneledigital



RT @ochoa_eribe: #RSG12 @elenatofe subraya la importancia de la educación desde abajo, ante la energía, la tierra, hay que educar.

26-Oct-12 11:24 | MoniEquo



#rsg12 Conclusiones: Parece claro que el marco regulatorio está impidiendo avance sector. Se reclama RD Balance neto ya

26-Oct-12 11:20 | coneledigital



#RSG12 l'energia pot desenvolupar el territori. Qui esta lligat a la terra pot ser la força per canviar el sistema

26-Oct-12 11:20 | annalluisg



RT @RuralSmartGrids: #RSG12 @RuralSmartGrids - El canvi de model enèrgetic ha de sortir de la societat civil

26-Oct-12 11:18 | mmorafern



#RSG12 @RuralSmartGrids #smartgrids La tecnologia esta disponible, és el marc regulatori que "encorseta"?

26-Oct-12 11:18 | RuralSmartGrids



#RSG12 ha d,haber un debat social. I quines palanques calen per activar les

26-Oct-12 11:18 | annalluisg



#RSG12 las grandes eléctricas hablan de SG pero se nota que están en otra onda. quieren seguir acaparando el mercado con las SG.

26-Oct-12 11:17 | ochoa_eribe



RT @annalluisg: #RSG12 un model energetic amb consumidors mes actius. No es veu l,administració local con impulsor.

26-Oct-12 11:15 | nyamberhore



#RSG12 un model energetic amb consumidors mes actius. No es veu l,administració local con impulsor.

26-Oct-12 11:14 | annalluisg



#RSG12 @RuralSmartGrids - El canvi de model enèrgetic ha de sortir de la societat civil

26-Oct-12 11:13 | RuralSmartGrids



#RSG12 anna dice que esto lo lideraremos la sociedad civil, los políticos en las capas altas están... "sin oxígeno"

26-Oct-12 11:12 | ochoa_eribe



#RSG12 una proposta de l,alcaldesa d,Ordís. Els consells comarcals con a lideradors de les propostes smarts

26-Oct-12 11:11 | annalluisg



#RSG12 importancia de la mancomunidad. cada necesidad requiere saber cuál es la mejor escala asociada.

26-Oct-12 11:10 | ochoa_eribe



#RSG12 pla d,acció d,energia els fan els municipis permet un disponible de 250+250 meur x gestionar via caixes locals.Gens facil d,accedir

26-Oct-12 11:10 | annalluisg



#RSG12 @RuralSmartGrids _Quin model energètic volem? De quina manera? Les Smarts Grids són una via, però s'haurien d'integrar-les a altres

26-Oct-12 11:08 | RuralSmartGrids



#RSG12 cal integrar consum elèctric, tèrmic, i informació. Mès important en el medi rural que al urbà

26-Oct-12 11:07 | annalluisg



#RSG12 es una satisfacción escuchar a tanta gente preocupada y concienciada para mejorar nuestra precaria situación energética.

26-Oct-12 11:02 | ochoa_eribe



#RSG12 electre energia neta, encara que puguin ser produida per productes contaminats.

26-Oct-12 11:01 | annalluisg



#RSG12 ciencies aplicades cal que arribi abans a l,agricultura. Ara hi arriben tecnologies obsoletes d,altres rams (exercit, espai)

26-Oct-12 11:00 | annalluisg



#RSG12 la smartgrid no es la solució, es un medio. la solució es el cambio cultural, de mentalidad. hay que informar, machacar, convencer

26-Oct-12 10:59 | ochoa_eribe



RT @annalluisg: #RSG12 hi ha línies d,ajuts europeus desaprovechades pels ajuntaments en temes d,eficiencia. Hi ha una política ineficient, i poc activa.

26-Oct-12 10:57 | ochoa_eribe



#RSG12 conocimiento. falta de... desde el ciudadano de a pie, al ayuntamiento en su político, el técnico, las empresas de servicios.

26-Oct-12 10:56 | ochoa_eribe



#RSG12 hi ha línies d,ajuts europeus desaprovechades pels ajuntaments en temes d,eficiencia. Hi ha una política ineficient, i poc activa.

26-Oct-12 10:56 | annalluisg



#RSG12 @RuralSmartGrids _ hi ha línies de finançament q de vegades no s'aprofiten.

26-Oct-12 10:55 | RuralSmartGrids



#RSG12 el problema de la inestabilidad regulatoria en energía. parálisis, pánico para esfuerzos en inversión. pero no es el peor problema.

26-Oct-12 10:55 | ochoa_eribe



RT @RuralSmartGrids: #RSG12 @RuralSmartGrids _ la incentivació del sector depén dels ajuntaments

26-Oct-12 10:54 | EMP_SOL_ENERGIA



RT @RuralSmartGrids: #RSG12 @RuralSmartGrids _no hi ha un model únic, en funció de la zona i l'energia. Casacú q aprofiti la q té.

26-Oct-12 10:53 | EMP_SOL_ENERGIA



RT @RuralSmartGrids: #RSG12 @RuralSmartGrids _la tecnologia fa possible el present, fem-ho? Com?Tenim dret a l'autoconsum?

26-Oct-12 10:53 | EMP_SOL_ENERGIA



#RSG12 els Ajuntaments tenen una responsabilitat inmensa en aquest mercat <http://t.co/uWIOYqSt>

26-Oct-12 10:53 | annalluisg



#RSG12 @RuralSmartGrids _ la incentivació del sector depén dels ajuntaments

26-Oct-12 10:52 | RuralSmartGrids



RT @RuralSmartGrids: #RSG12 @RuralSmartGrids #smartgrids _ interesante debate contaminación electromagnética en las personas

26-Oct-12 10:52 | EMP_SOL_ENERGIA



RT @evafarre: #RSG12 els ciutadans HEM de decidir el que volem i on volem arribar. Dret a autoconsum i dret a disposar de les dades de consum. J.Corominas

26-Oct-12 10:48 | mmorafern



#RSG12 @RuralSmartGrids _no hi ha un model únic, en funció de la zona i l'energia. Casacú q aprofiti la q té.

26-Oct-12 10:48 | RuralSmartGrids



RT @RuralSmartGrids: #RSG12 @RuralSmartGrids _la tecnologia fa possible el present, fem-ho? Com?Tenim dret a l'autoconsum?

26-Oct-12 10:47 | mmorafern



#RSG12 ...els drets, dades, consum, instal·lació interior, són dels usuaris! No regalem tot això a les grans companyies! #economiasolidaria

26-Oct-12 10:47 | solesplet



#RSG12 Una casa necessita 5 kw que els pot generar i consumir de forma bidireccional en una xarxa municipi rural sense problemes.

26-Oct-12 10:47 | annalluig



RT @evafarre: barreres socials, de regulació de coneixement, no barreres tècniques. Conclusions del #RSG12

26-Oct-12 10:47 | mmorafern



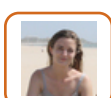
RT @ochoa_eribe: Se va terminando #RSG12. Dentro de poco para casa. ya va siendo hora. Congreso interesante. ¿El inicio de la vuelta al campo?

26-Oct-12 10:45 | xavitus



#RSG12 cal augmentar economia d,escala per assolir el " pay as you save"que es d,on surt l'oportunitat de negoci rural

26-Oct-12 10:44 | annalluig



#RSG12 els ciutadans HEM de decidir el que volem i on volem arribar. Dret a autoconsum i dret a disposar de les dades de consum. J.Corominas

26-Oct-12 10:44 | evafarre



#RSG12 El mon rural no té economia d,escala, te economia de proximitat.

26-Oct-12 10:43 | annalluig



#RSG12 @RuralSmartGrids Quan ens comencem a bellugar?

26-Oct-12 10:43 | RuralSmartGrids



#RSG12 els comptadors cal que ens donin servei útil al ciutadà

26-Oct-12 10:42 | annalluig



#RSG12 @RuralSmartGrids _la tecnologia fa possible el present, fem-ho? Com?Tenim dret a l'autoconsum?

26-Oct-12 10:40 | RuralSmartGrids



#RSG12 el dret de l'autoconsum. Cal adaptar la regulació a aquest dret

26-Oct-12 10:39 | annalluig



#RSG12 dos días más y me saco el pasaporte catalán.

26-Oct-12 10:38 | ochoa_eribe



RT @Pep_Salas: #RSG12 IMPORTANT: fer arribar fibra a les cases és 4 vegades més eficient energèticament que per coure (2 W Vs 0,5). Cal una visió global!!

26-Oct-12 10:32 | mmorafern



RT @Pep_Salas: #RSG12 ELEC NOR: firewall + encriptació + autenticació usuari = mesures de seguretat que cal considerar en les smart grid des del principi

26-Oct-12 10:31 | mmorafern



Se va terminando #RSG12. Dentro de poco para casa. ya va siendo hora. Congreso interesante. ¿El inicio de la vuelta al campo?

26-Oct-12 10:31 | ochoa_eribe



#rsg12 @Elec nor_Deimos PLC se está utilizando controlar #smartmeter, para usuario final no tiene ancho banda suficiente y no se comercializa

26-Oct-12 10:18 | coneledigital



#RSG12 @RuralSmartGrids #smartgrids _ interesante debate contaminación electromagnética en las personas

26-Oct-12 10:13 | RuralSmartGrids



#RSG12 IMPORTANT: fer arribar fibra a les cases és 4 vegades més eficient energèticament que per coure (2 W Vs 0,5). Cal una visió global!!

26-Oct-12 10:00 | Pep_Salas



#RSG12 ELEC NOR: firewall + encriptació + autenticació usuari = mesures de seguretat que cal considerar en les smart grid des del principi

26-Oct-12 09:52 | Pep_Salas



#rsg12 @elec nor_deimos: tras escalabilidad #smartgrids ahora viene fase seguridad

26-Oct-12 09:52 | coneledigital



RT @coneledigital: #rsg12 @apfutura: sinergias telecom y energía: apps, servicios y oportunidades negocio

26-Oct-12 09:50 | mmorafern



RT @RuralSmartGrids: #RSG12 @RuralSmartGrids #smartgrids _ caso de éxito de Elec nor con Asier Ibarguren

26-Oct-12 09:50 | EMP_SOL_ENERGIA



RT @Pep_Salas: #RSG12 ELEC NOR Com comuniquem? Com escalem? Com fem xarxes més segures? 3 fases que caldria considerar conjuntament i no es fa. - Eficiència

26-Oct-12 09:49 | mmorafern



#RSG12 @elec nor_Deimos i seguretat de dades. Atacs de virus selectius a plc. Protocols etherner són més vulnerables. Risc de apagades x rsg

26-Oct-12 09:45 | annalluisg



#rsg12 @elec nor_deimos #smartgrids y #smartcities son redes extensas distribuidas hay que tener especial cuidado a seguridad

26-Oct-12 09:45 | coneledigital



#RSG12 ELEC NOR Com comuniquem? Com escalem? Com fem xarxes més segures? 3 fases que caldria considerar conjuntament i no es fa. - Eficiència

26-Oct-12 09:42 | Pep_Salas



#RSG12 @elec nor_Deimos. Solucions en telecos radio 3g en entorns semiurbans del país Basc
<http://t.co/hPojtFf9>

26-Oct-12 09:40 | annalluisg



@annalluisg @apfutura #RSG12 #smartgrids

26-Oct-12 09:31 | RuralSmartGrids



#RSG12 @anxanet En el sector telcos es parla de "clients" i en l'elèctric "d'usuaris". Això és realment molt significatiu i haurà de canviar

26-Oct-12 09:31 | Pep_Salas



RT @annalluisg: #RSG12 Ribaroja tot el poble connectat on line , i evita la fuga de població, per @apfutura. Això pot passar amb el sector elèctric.

26-Oct-12 09:30 | ochoa_eribe



#RSG12 Ribaroja tot el poble connectat on line , i evita la fuga de població, per @apfutura. Això pot passar amb el sector elèctric.

26-Oct-12 09:29 | annalluisg



RT @Pep_Salas: #RSG12 @apfutura L'esquerda digital entre el món rural i l'urbà es fa cada vegada més gran.

26-Oct-12 09:28 | localret



#RSG12 @apfutura , conceptes importants en telecos: simetria , latència (rapidesa) , ampla de banda

26-Oct-12 09:27 | annalluisg



#rsg12 @apfutura: destaca concepto simetria, interactividad usuario con red mediante transmisión y recepción datos. Puede limitar uso apps

26-Oct-12 09:27 | coneledigital



RT @annalluisg: #RSG12 proj. Catalunya connecta. TICs al món rural per fer-lo intel.ligent Esteve Ribera. Modera @localret <http://t.co/0GU9qG3u>

26-Oct-12 09:26 | localret



#smartgrids Interessante congreso sobre Smart Grids en el medio rural #RSG12

26-Oct-12 09:25 | Pep_Salas



RT @Pep_Salas: #RSG12 @apfutura L'esquerda digital entre el món rural i l'urbà es fa cada vegada més gran.

26-Oct-12 09:25 | RuralSmartGrids



#RSG12 @apfutura. telecom de alta velocitat. xarxes telemàtiques sobre estructures elèctriques?

26-Oct-12 09:25 | annalluisg



#RSG12 @apfutura L'esquerda digital entre el món rural i l'urbà es fa cada vegada més gran.

26-Oct-12 09:24 | Pep_Salas



#rsg12 @apfutura: constata que inversiones Telefónica mundo rural se están dejando por rentabilidad económica

26-Oct-12 09:24 | coneledigital



#rsg12 @apfutura: "#smartgrids exemple sinergia telecom i energia"

26-Oct-12 09:22 | coneledigital



#rsg12 anxanet: testimonio empresa eléctrica local

26-Oct-12 09:13 | coneledigital



#RSG12 smartsgrids han de servir x aconseguir un sistema 100% renovable descentralitzat i a favor de la població. Sinó, estarem allà mateix.

26-Oct-12 09:03 | solesplet



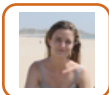
#RSG12 CIRCUITOR: les microxarxes són una realitat (Alemanya, per exemple). El problema torna a ser regulatori!! Smart Regulation!!

26-Oct-12 08:27 | Pep_Salas



#rsg12 @circuitoreficen habla microredes aisladas, sin conexión a red. Importancia baterías y dispensador

26-Oct-12 08:26 | coneledigital



interessant ja q stem parlant d'energia! #RSG12 #Ajuts de a projectes d'eficiència <http://t.co/PRwFzUXu> abans 20 nov" @annalluisg @pepsalas

26-Oct-12 08:24 | evafarre



#rsg12 @circuitoreficien smart meters permite saber energía reactiva, perjudicial transformadores y red

26-Oct-12 08:24 | coneledigital



#rsg12 Segon dia del 1er congres de Rural Smart Grids. Avui parlem de xarxes elèctriques i TICS. En aquest... <http://t.co/fe0vjq58>

26-Oct-12 08:23 | RuralSmartGrids



#rsg12 @circuitoreficien smart meters permiten compañía eléctrica saber perfil consumo usuario. Tb permite corte remoto luz en caso impago

26-Oct-12 08:22 | coneledigital



#rsg12 Segon dia del 1er congres de Rural Smart Grids. Avui parlem de xarxes elèctriques i TICS. En aquest moments... <http://t.co/Ln0Mpyc2>

26-Oct-12 08:20 | RuralSmartGrids



#rsg12 els nous smartmeters (comptadors intel·ligents) porten el PLC incorporat. Cal donar-li funcionalitats

26-Oct-12 08:15 | aeconsa



#rsg12 Parla Circutor. Empresa catalana amb seus en tot el món encarregada de fabricar els smartmeter

26-Oct-12 08:14 | aeconsa



#rsg12 Turno Joan Brossa @circutor <http://t.co/FOBSCbaG> <http://t.co/GrGtn5Xp>

26-Oct-12 08:14 | coneledigital



#RSG12 @polaceo crec que és un tema de voluntats. No és tan difícil.

26-Oct-12 08:13 | Pep_Salas



#RSG12 ENDESA: cal una regulació específica per les inversions de les activitats regulades en el medi rural, com la xarxa de distribució.

26-Oct-12 08:12 | Pep_Salas



#RSG12 @circuitoreficien tecnologia per eficiencia elèctrica. Telemesura. Control de reactiva. Gestió de recarrega de vehicles elèctrics

26-Oct-12 08:09 | annalluisg



#RSG12 Queda clar que l'autoconsum serà un gran benefici pel consumidor però la regulació no és fàcil i el ministeri és lent cc/ @Pep_Salas

26-Oct-12 08:09 | polaceo

CONELE
digital

#rsg12 @endesa sobre autoconsumo: están esperando rd para saber regulación económica, el problema es Ministerio

26-Oct-12 07:57 | coneledigital



#RSG12 ENDESA: Per l'Autoconsum, falta la regulació econòmica-administrativa. És un problema del Ministeri, tècnicament està resolt.

26-Oct-12 07:56 | Pep_Salas



#RSG12 ENDESA: Usuari domèstic tindrà major qualitat de subministrament i serà actiu: interaccionar amb la companyia i control sobre consums

26-Oct-12 07:54 | Pep_Salas

CONELE
digital

#rsg12 @endesa cuenta con centro control gestiona smart meters, alumbrado público, VE...

26-Oct-12 07:53 | coneledigital

CONELE
digital

#rsg12 @endesa la xarxa distribució ha de ser bidireccional

26-Oct-12 07:52 | coneledigital



#rsg12 Moto electrica 0,6 €/100 km Un estalvi del 89% en consum de combustible. autonomia de 140 km i velocitat punta 110 km/h

26-Oct-12 07:50 | aeconsa



#RSG12 ENDESA: PLC i GPRS, tecnologies TIC per controlar l'enllumenat públic sota un model ESCO

26-Oct-12 07:45 | Pep_Salas



#rsg12 ESE Endesa fa contractes d'entre 8 i 12 anys amb els ajuntaments

26-Oct-12 07:44 | aeconsa



#RSG12 @RuralSmartGrids @endesa #smartgrids -l'enllumenat públic dels municipis catalans malbaraten 18 mill d'€

26-Oct-12 07:44 | RuralSmartGrids



#RSG12 ENDESA: cal millorar el consum d'energia --> 50% d'estalvi el enllumenat públic, que són 18 milions/any

26-Oct-12 07:42 | Pep_Salas



#rsg12 40% iluminacio d'espais publicos és contaminació lumínica

26-Oct-12 07:42 | aeconsa



#RSG12 desplegament d'smart meters: Tecnologies de comunicació PLC comptador-Centre de transformació i GPRS des de CT al Centre de control

26-Oct-12 07:40 | Pep_Salas



#RSG12 desplegament d'smart meters d'ENDESA 750.000 a Catalunya, 465.000 concentradors. Ritme 5.000 / mes.

26-Oct-12 07:40 | Pep_Salas

CONELE
digital

#rsg12 Habla Jordi Dalmau @endesa
<http://t.co/FOBSCbaG> <http://t.co/oXI68UCb>

26-Oct-12 07:38 | coneledigital



#RSG12 proj. Catalunya connecta. TICs al món rural per fer-lo intel.ligent Esteve Ribera. Modera @localret
<http://t.co/0GU9qG3u>

26-Oct-12 07:36 | annalluisg



#rsg12 el futur es la fibra optica i la banda ample 4g lte

26-Oct-12 07:31 | aeconsa



#rsg12 es donaran noves freqüències baixes, que incrementaran la cobertura al món rural

26-Oct-12 07:30 | aeconsa



RT @RuralSmartGrids: #RSG12 @RuralSmartGrids #smartgrids Catalunya Connecta_Esteve Ribera_ tecnologia ràdio per donar cobertura al món rural

26-Oct-12 07:29 | EMP_SOL_ENERGIA



#rsg12 fibra optica previst desplegar-se al 80% dels municipis als propers 4 anys

26-Oct-12 07:28 | aeconsa



RT @RuralSmartGrids: #RSG12 @RuralSmartGrids _a punt de començar: xarxes elèctriques intel.ligents i TIC's @localret

26-Oct-12 07:27 | EMP_SOL_ENERGIA



Avui som al Congrés Rural Smart Grids, amb @abatchelli explicant el Transport IP per a la gestió de les xarxes elèctriques. #RSG12

26-Oct-12 07:26 | anxanet



#rsg12 paradójicamente, uno de los principales problemas a la hora de poner torres de comunicaciones es que no hay corriente electrica.

26-Oct-12 07:25 | aeconsa



#RSG12 @RuralSmartGrids #smartgrids Catalunya Connecta_Esteve Ribera_ tecnologia ràdio per donar cobertura al món rural

26-Oct-12 07:20 | RuralSmartGrids



RT @RuralSmartGrids: #RSG12 @RuralSmartGrids _a punt de començar: xarxes elèctriques intel.ligents i TIC's @localret

26-Oct-12 07:18 | mediambientcat



#rsg12 Buenos días! Segundo día de Congreso...DGTSI explica programa Catalunya Conecta, despliegue TI mundo rural

26-Oct-12 07:18 | coneledigital



#RSG12 @RuralSmartGrids _a punt de començar: xarxes elèctriques intel.ligents i TIC's @localret

26-Oct-12 07:08 | RuralSmartGrids



RT @Webdomlabs: El #lideraje es una acción compartida. Hace falta compartir para hacer realidad un proyecto. "Maria Crehuet" #RSG12 @RuralSmartGrids

26-Oct-12 06:35 | StartupM



Hoy más @RuralSmartGrids Smart Rural o la supresión de la división entre campo y ciudad.
<http://t.co/GyGgC0IE> @LaVanguardia #RSG12

26-Oct-12 06:11 | Webdomlabs



@EsteveManeja @RuralSmartGrids #RSG12 gràcies per totes les intervencions

25-Oct-12 21:48 | RuralSmartGrids



RT @RuralSmartGrids: #rsg12 Miriam Salguero de la @cne_energia (gràcies a coneledigital @coneledigital)
<http://t.co/ie6EpmOL>

25-Oct-12 19:43 | carlesmendieta



Molt interessant 1a jornada #RSG12 malauradament demà no podré assistir. Felicitats a tot@s els/les ponents i a l'equip organitzador

25-Oct-12 16:27 | mmoreferri



RT @aeconsa: En algunes parts d'Europa s'amortitzen plantes de biogas en menys de cinc anys #rsg12

25-Oct-12 16:23 | mmoreferri



#RSG12 <http://t.co/Br11cWFi>. Projecte GERONIMO II BIOGAS. @iris_rd

25-Oct-12 16:11 | annalluisg



En algunes parts d'Europa s'amortitzen plantes de biogas en menys de cinc anys #rsg12

25-Oct-12 16:01 | aeconsa



#RSG12 @ctforestal energia intel.ligent amb biomassa al món rural amb Mireia Codina

25-Oct-12 16:00 | annalluisg



RT @annalluisg: #RSG12 projecte geronimo II biogàs de @iris_rd millora l'eficiència energètica en granges, amb aprofitament de biogas <http://t.co/FaIR5Y1x>

25-Oct-12 15:59 | mmoreferri



RT @aeconsa: #rsg12 geronimo II biogas projecte europeu que ens presenta Pau Puigdollers de Energy4farms solució per valorar residus ramaders

25-Oct-12 15:59 | mmoreferri



#RSG12 projecte geronimo II biogàs de @iris_rd millora l'eficiència energètica en granges, amb aprofitament de biogas <http://t.co/FaIR5Y1x>

25-Oct-12 15:56 | annalluisg



#rsg12 geronimo II biogas projecte europeu que ens presenta Pau Puigdollers de Energy4farms solució per valorar residus ramaders

25-Oct-12 15:54 | aeconsa



Centre Tecnològic Forestal de Catalunya, gran ejemplo de #EficienciaEnergética y ahorro #energético #RSG12 @RuralSmartGrids #Solsona

25-Oct-12 15:48 | Webdomlabs



RT @RuralSmartGrids: #rsg12 Maria Crehuet, alcaldessa d'Ordis. <http://t.co/mgYgeKmW> <http://t.co/2jYgBwSz>

25-Oct-12 15:44 | EMP_SOL_ENERGIA



RT @RuralSmartGrids: #RSG12 #smartgrids @RuralSmartGrids Eduard Perramon- una eina q permet donar informació en temps real x saber la despesa energètica

25-Oct-12 15:44 | EMP_SOL_ENERGIA



#RSG12 Mireia Corona dl Centre Tecnològic Forestal d Cat la gestió dls boscos té beneficis ambientals i socials

25-Oct-12 15:43 | mmoreferri



#rsg12 Maria Crehuet, alcaldessa d'Ordis. <http://t.co/mgYgeKmW> <http://t.co/2jYgBwSz>

25-Oct-12 15:42 | RuralSmartGrids



Gracias @RuralSmartGrids por invitarnos y poder explicar el sistema #webdom #RSG12 y gracias a los asistentes.

25-Oct-12 15:39 | Webdomlabs



RT @RuralSmartGrids: #RSG12 #smartgrids @RuralSmartGrids Eduard Perramon- una eina q permet donar informació en temps real x saber la despesa energètica

25-Oct-12 15:31 | mmorafern



RT @aeconsa: #rsg12 parla Maria Crehuet alcaldessa d'Ordis. L'energia es medi ambient, ha de ser Sostenible i asequible a les nostres butxaques

25-Oct-12 15:30 | mmorafern



@coneledigital @webdomlabs #rsg12 #smartgrids

25-Oct-12 15:30 | RuralSmartGrids



#RSG12 IRIS showing the way forward to build up Biogas based energy sources

25-Oct-12 15:29 | IRISERVICES



#rsg12 Parla Eduard Perramon de @webdomlabs Smartmetrs. Com fer de manera individual el que haurien de fer les companyies. Amb valor afegit

25-Oct-12 15:28 | aeconsa



#RSG12 #smartgrids @RuralSmartGrids Eduard Perramon- una eina q permet donar informació en temps real x saber la despesa energètica

25-Oct-12 15:28 | RuralSmartGrids



#rsg12 @Webdomlabs : Europa camina unificación protocolo com. elec, gas y agua. Aún no es realidad

25-Oct-12 15:27 | coneledigital



RT @mmorafern: #RSG12 Maria Crehuet alcaldessa d'Ordis, molt participativa tota la jornada, explica la prova pilot de micro -generació distribuïda

25-Oct-12 15:27 | annalluig



RT @mmorafern: #RSG12 Ricard Masip ha explicat l seva experiència amb l Cooperativa Agrosolar Cabacés i ls dificultats actuals x ampliar amb 1aerogenerador

25-Oct-12 15:27 | annalluig



El #lideraje es una acción compartida. Hace falta compartir para hacer realidad un proyecto. "Maria Crehuet"
#RSG12 @RuralSmartGrids

25-Oct-12 15:22 | Webdomlabs



RT @aeconsa: #rsg12 la gente no sap d'energies alternatives. S'HA DE FER UNA CAMPANYA DE CONCIENCIACIO COM AMB ELS RESIDUS.

25-Oct-12 15:20 | RuralSmartGrids



#rsg12 la gente no sap d'energies alternatives. S'HA DE FER UNA CAMPANYA DE CONCIENCIACIO COM AMB ELS RESIDUS.

25-Oct-12 15:19 | aeconsa



#rsg12 <http://t.co/RbKSrVZg>

25-Oct-12 15:14 | aeconsa



#rsg12 parla Maria Crehuet alcaldessa d'Ordis. L'energia es medi ambient, ha de ser Sostenible i asequible a les nostres butxaques

25-Oct-12 15:13 | aeconsa



#RSG12 Maria Crehuet alcaldessa d'Ordis, molt participativa tota la jornada, explica la prova pilot de micro -generació distribuïda

25-Oct-12 15:10 | mmorafern



Somos la CNE de República Dom. Al parecer se refieren a la de España "@aeconsa: #rsg12 las directivas europeas ponen al consumidor en el...

25-Oct-12 14:31 | cne_energia



RT @RuralSmartGrids: #rsg12 Teófil Camí. Empresari Ramader (i del món de l'Energia) Una gran presentació. <http://t.co/vsQoe5Qt>

25-Oct-12 14:30 | mmorefern



RT @RuralSmartGrids: Se intentará que los consumidores puedan acceder a SUS datos, que ofrece el contador "inteligente" #rsg12 Preocupa la privacidad de datos

25-Oct-12 14:29 | mmorefern



#rsg12 @cne_energia Propone muchas cosas y hacen muchos informes pero no se les hace caso por cuestiones políticas

25-Oct-12 14:27 | coneledigital



@Aniol_Esquerri #RSG12

25-Oct-12 14:26 | evafarre



#rsg12 Teófil Camí. Empresari Ramader (i del món de l'Energia) Una gran presentació. <http://t.co/vsQoe5Qt>

25-Oct-12 14:22 | RuralSmartGrids



RT @RuralSmartGrids: Se intentará que los consumidores puedan acceder a SUS datos, que ofrece el contador "inteligente" #rsg12 Preocupa la privacidad de datos

25-Oct-12 14:22 | annalluig



#rsg12 @cne_energia muestra preocupación por seguridad y privacidad datos consumidor. Estudian diversas alternativas

25-Oct-12 14:21 | coneledigital



RT @RuralSmartGrids: #RSG12 @RuralSmartGrids _Pep Salas cal sumar a la tecnologia la regulació.

25-Oct-12 14:20 | annalluig



#rsg12 Miriam Salguero de la @cne_energia (gràcies a coneledigital @coneledigital) <http://t.co/ie6EpmOL>

25-Oct-12 14:20 | RuralSmartGrids



Se intentará que los consumidores puedan acceder a SUS datos, que ofrece el contador "inteligente" #rsg12 Preocupa la privacidad de datos

25-Oct-12 14:19 | RuralSmartGrids



RT @coneledigital: #rsg12 @cne_energia repasa marco regulatorio europeo y anuncia aprobación directiva eficiencia energética

25-Oct-12 14:16 | mmorefern



#rsg12 La normativa es molt important. Limita o potencia tot el que podem o volem fer en el món de l'energia.

25-Oct-12 14:15 | aeconsa



#rsg12 @cne_energia: Directiva bastante neto se aprobará, Ministerio tiene mucho interés su aprobación. Depende situaciones temporales

25-Oct-12 14:15 | coneledigital



#rsg12 @cne_energia: directiva balance neto en revisión profunda para no más problemas después <http://t.co/FOBSCbaG> <http://t.co/HNHysqbZ>

25-Oct-12 14:14 | coneledigital



#rsg12 las directivas europeas ponen al consumidor en el punto de mira, buscando su beneficio segun @cne_energia

25-Oct-12 14:07 | aeconsa



#rsg12 @cne_energia repasa marco regulatorio europeo y anuncia aprobación directiva eficiencia energética

25-Oct-12 14:06 | coneledigital



El món rural debat les oportunitats de combinació "intel·ligent" de les xarxes elèctriques i les TIC.
<http://t.co/LIPDKMXd> #RSG12

25-Oct-12 14:05 | localret



#rsg12 Míriam Salguero CNE les #smartgrids no son l'objectiu son el mitjà x ús +sostenible d'energia

25-Oct-12 14:04 | mmorafern



RT @annalluisg: #RSG12 seguint el congres @RuralSmartGrids @aeconsa @coneledigital @ajalella @localret @silvimaca @nco_sl @MarMartinezDiaz @OrtegaJordi

25-Oct-12 14:04 | MarMartinezDiaz



RT @coneledigital: #rsg12 Grandes aplausos a Camí. Presentación práctica y real. Es un crack!!!

25-Oct-12 14:04 | aeconsa



#rsg12 @cne_energia las smart grids no son un objetivos en si mismo sino un instrumento para lograr otros objetivos: 20/20/20, gest. demanda

25-Oct-12 14:03 | aeconsa



RT @annalluisg: #RSG12 Teòfil Camí. Agricultura= Energía. Una experiència real d,empreses agràries a les Garrigues. Un proces productiu de alt rendiment .

25-Oct-12 14:02 | mmorafern



#RSG12 @RuralSmartGrids _Miriam Salguero, CNE, marco regulatorio

25-Oct-12 14:01 | RuralSmartGrids



#rsg12 Habla Miriam Salguero de la CNE Análisis del marco regulatorio actual, y su impacto en el medio rural

25-Oct-12 14:00 | aeconsa



#rsg12 Grandes aplausos a Camí. Presentación práctica y real. Es un crack!!!

25-Oct-12 14:00 | coneledigital



#rsg12 canal segarra garrigues Es poden pagar 0,23 €/m3 amb cultius energètics

25-Oct-12 13:59 | aeconsa



RT @coneledigital: #rsg12 Teòfil Camí (empresario ganadero) recuerda que en Europa 89% infraestructuras eléctricas están en suelo rural. Gran presentación!!

25-Oct-12 13:58 | RuralSmartGrids



#rsg12 Teòfil Camí: els cultius enegètics donen productivitat a les terres k no serveixen x altres cultius

25-Oct-12 13:58 | mmorafern



IRIS expone hoy en Smart Grids el proyecto europeo GERONIMO II d promoción del biogàs de uso agroindustrial. En IRIS lo coordinamos #RSG12

25-Oct-12 13:57 | iris_rd



#rsg12 entorns rurals 720.000 € demana la companyia per reforçar la linea que l'alimenta

25-Oct-12 13:51 | aeconsa



#rsg12 Teòfil Camí: el preu d l'aigua d rec depèn d l'energia

25-Oct-12 13:51 | mmorafern



#rsg12 Teòfil Camí concluye que el precio agua regadío depende coste energético

25-Oct-12 13:49 | coneledigital



el principal motiu per a la diferencia de preu de l'aigua de reg és l'ENERGIA #rsg12

25-Oct-12 13:49 | aeconsa



#rsg12 s'esta cremant blat (amb una maquina multipremiada) És això sostenible? Això es fruit de l'escalada de preus

25-Oct-12 13:47 | aeconsa



#RSG12 Teòfil Camí. Agricultura= Energía. Una experiència real d,empreses agràries a les Garrigues. Un proces productiu de alt rendiment .

25-Oct-12 13:45 | annalluisg



#rsg12 les primeres oliveres els romans les plantaben per cremar l'oli a les torxes. Avui en dia algu esta pensant en fer el mateix

25-Oct-12 13:45 | aeconsa



RT @coneledigital: #rsg12 Teòfil Camí (empresario ganadero) recuerda que en Europa 89% infraestructuras eléctricas están en suelo rural. Gran presentación!!

25-Oct-12 13:44 | mmorafern



#rsg12 Teòfil Camí (empresario ganadero) recuerda que en Europa 89% infraestructuras eléctricas están en suelo rural. Gran presentación!!

25-Oct-12 13:39 | coneledigital



#rsg12 "La moda la fa la pela" Hem de rentabilitzar tot. és molt important

25-Oct-12 13:39 | aeconsa



#rsg12 el 89% de les infraestructuras energeticas estan al sòl rural. Algú dubte de la importància del territori per a l'energia?

25-Oct-12 13:39 | aeconsa



Teòfil Camí fill, marit, pare, ramader, multiemprenedor #RSG12 ens explica k l'agricultura és transformació d'energia

25-Oct-12 13:37 | mmorafern



#rsg12 hem començat la tarde de forma molt dinàmica.

25-Oct-12 13:37 | aeconsa



#rsg12 teofil cami empresari ramader. Al camp tot es energia d'un tipus o d'un altre

25-Oct-12 13:36 | aeconsa



Comença el 2n bloc del #RSG12 Impacte social i territorial de les xarxes elèctriques

25-Oct-12 13:30 | mmorafern



RT @coneledigital: #rsg12 Debate: autoconsumo no implica que no se necesite más conectarse a la red

25-Oct-12 12:02 | SomEnergia



RT @mmorafern: Debat #rsg12 les empreses energètiques tenen moltes dades però no les faciliten ni a les Administracions Públiques

25-Oct-12 12:02 | SomEnergia



RT @silvimaca: #RSG12 Destacar tb alt nivell dels participants preguntant

25-Oct-12 12:02 | SomEnergia



RT @coneledigital: #rsg12 Turno mesa redonda, el usuario frente a sus datos de consumo <http://t.co/FOBSCbaG> <http://t.co/tS40FJVN>

25-Oct-12 12:01 | SomEnergia



RT @mmorafern: Debat #rsg12 cal orientar-se cap l'autoconsum i nous plantejaments partint d la imaginació

25-Oct-12 12:01 | SomEnergia



RT @silvimaca: #RSG12 balanç molt positiu de la primera part del congrés, alt nivell dels ponents. Moltes bones idees per treballar.

25-Oct-12 12:01 | SomEnergia



#rsg12 Asistente afirma smart meters actuales no lo son, son electrónicos y ya anticuados

25-Oct-12 12:00 | coneledigital



RT @MarMartinezDiaz: RT @RuralSmartGrids: #RSG12 Estem al primer bloc. Xarxes intel·ligents i Energia. Parla Eduard Quintan de @SomEnergia <http://t.co/LuTfVKzN>

25-Oct-12 11:59 | SomEnergia



#rsg12 Debate: @redelectricaee confirma que trabaja i+d+i almacenamiento energía

25-Oct-12 11:58 | coneledigital



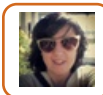
#rsg12 Debate: autoconsumo no implica que no se necesite más conectarse a la red

25-Oct-12 11:56 | coneledigital



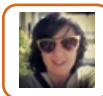
Debat #rsg12 les empreses energètiques tenen moltes dades però no les faciliten ni a les Administracions Públiques

25-Oct-12 11:53 | mmorafern



#RSG12 Destacar tb alt nivell dels participants preguntant

25-Oct-12 11:53 | silvimaca



#RSG12 balanç molt positiu de la primera part del congrés, alt nivell dels ponents. Moltes bones idees per treballar.

25-Oct-12 11:52 | silvimaca



RT @RuralSmartGrids: #RSG12 Estem al primer bloc. Xarxes intel·ligents i Energia. Parla Eduard Quintan de Som Energia <http://t.co/Rb7Melel>

25-Oct-12 11:49 | EMP_SOL_ENERGIA



RT @RuralSmartGrids: #RSG12 @RuralSmartGrids _Joan Bergas_Las tecnologías habilitadoras de las smart grids. Empieza la ponencia!

25-Oct-12 11:49 | EMP_SOL_ENERGIA



#RSG12 Jaume Vicens d'Apergas, energia renovable produïda a l'entorn rural i experiència d'smart grids en plantes de biogas

25-Oct-12 11:31 | mmorefern



RT @solesplet: #RSG12 @SomEnergia ...demanem + transparència en el mercat elèctric. Dèficit tarifa no és culpa de les primes a #renovables. #windfallprofit

25-Oct-12 11:29 | victorsoc



RT @coneledigital: #rsg12 Queja más habitual, estimaciones erróneas lectura contadores. Smart meters daría mejor servicio usuario @somenergia

25-Oct-12 11:20 | 4fiti



RT @annalluisg: #RSG12 som energia,menciona la falta d'una millora legislativa per assolir una veritable xarxa intel.ligent <http://t.co/Hy1eB422>

25-Oct-12 11:20 | 4fiti



RT @solesplet: #RSG12 @SomEnergia ...demanem + transparència en el mercat elèctric. Dèficit tarifa no és culpa de les primes a #renovables. #windfallprofit

25-Oct-12 11:11 | nandahdr



Moltes gracies per anar informan: @coneledigital @mmorefern @aeconsa @josemolinos @RuralSmartGrids @solesplet @annalluisg #RSG12

25-Oct-12 11:10 | SomEnergia



#lleidapower seguint #RSG12

25-Oct-12 11:10 | annalluisg



#rsg12 Turno de Apergas, experiencia de smart grids en plantas de biogas

25-Oct-12 11:08 | coneledigital



RT @solesplet: #RSG12 @SomEnergia ...demanem + transparència en el mercat elèctric. Dèficit tarifa no és culpa de les primes a #renovables. #windfallprofit

25-Oct-12 11:05 | mmorefern



RT @RuralSmartGrids: #RSG12 Estem al primer bloc. Xarxes intel·ligents i Energia. Parla Eduard Quintan de @SomEnergia <http://t.co/LuTfVKzN>

25-Oct-12 11:04 | MarMartinezDiaz



RT @annalluisg: #RSG12 som energia,menciona la falta d'una millora legislativa per assolir una veritable xarxa intel.ligent <http://t.co/Hy1eB422>

25-Oct-12 11:03 | SomEnergia



RT @solesplet: #RSG12 @SomEnergia ...demanem + transparència en el mercat elèctric. Dèficit tarifa no és culpa de les primes a #renovables. #windfallprofit

25-Oct-12 11:02 | SomEnergia



RT @annalluisg: #RSG12 som energia,menciona la falta d'una millora legislativa per assolir una veritable xarxa intel.ligent <http://t.co/Hy1eB422>

25-Oct-12 10:52 | mmorefern



RT @coneledigital: #rsg12 Queja más habitual, estimaciones erróneas lectura contadores. Smart meters daría mejor servicio usuario @somenergia

25-Oct-12 10:51 | mmorefern



#RSG12 @SomEnergia ...demanem + transparència en el mercat elèctric. Dèficit tarifa no és culpa de les primes a #renovables. #windfallprofit

25-Oct-12 10:51 | solesplet



RT @coneledigital: #rsg12 Queja más habitual, estimaciones erróneas lectura contadores. Smart meters daría mejor servicio usuario @somenergia

25-Oct-12 10:46 | SomEnergia



#rsg12 Queja más habitual, estimaciones erróneas lectura contadores. Smart meters daría mejor servicio usuario @somenergia

25-Oct-12 10:45 | coneledigital



#RSG12 Estem al primer bloc. Xarxes intel·ligents i Energia. Parla Eduard Quintan de Som Energia <http://t.co/Rb7Melel>

25-Oct-12 10:45 | RuralSmartGrids



RT @coneledigital: #rsg12 Interesante explicación factura eléctrica de @somenergia y a dónde van a parar 15 céntimos kw/h

25-Oct-12 10:45 | EBCLogrono



RT @coneledigital: #rsg12 Interesante explicación factura eléctrica de @somenergia y a dónde van a parar 15 céntimos kw/h

25-Oct-12 10:44 | SomEnergia



@annalluisg així és però treballem per innovar i reduir consums, també a #Falset #Priorat amb #VITEC <http://t.co/4CEFTDI4> #RSG12

25-Oct-12 10:44 | Etimonline



RT @annalluisg: #RSG12 al món rural és productor i ahora consumidor d,energia

25-Oct-12 10:43 | Etimonline



#rsg12 Interesante explicación factura eléctrica de @somenergia y a dónde van a parar 15 céntimos kw/h

25-Oct-12 10:43 | coneledigital



#RSG12 seguint el congres @RuralSmartGrids @aeconsa @coneledigital @ajalella @localret @silvimaca @nco_sl @MarMartinezDiaz @OrtegaJordi

25-Oct-12 10:42 | annalluisg



RT @mmorafern: A casa som socis i clients d @SomEnergia #RSG12 :-)

25-Oct-12 10:40 | SomEnergia



RT @coneledigital: #rsg12 turno de @somenergia <http://t.co/FOBSCbaG> <http://t.co/yMZHHOaG>

25-Oct-12 10:39 | SomEnergia



A casa som socis i clients d @SomEnergia #RSG12 :-)

25-Oct-12 10:39 | mmorafern



RT @mmorafern: Eduard Quintana de @SomEnergia intervé ara a #RSG12 a Espanya és un model innovador però molt present a Europa

25-Oct-12 10:39 | SomEnergia



RT @aeconsa: #RSG12. Ara parla @SomEnergia cooperativa de consumidors i usuaris. La visió de la comercilitzadora (un tant especial)

25-Oct-12 10:39 | SomEnergia



RT @aeconsa: @SomEnergia i avui al #RSG12

25-Oct-12 10:39 | SomEnergia



RT @aeconsa: #RSG12 La xarxa rural es caracteritza per haver de cobrir llargues distàncies i ser radial (no hi ha blucle).

25-Oct-12 10:32 | mmoreaferr



#RSG12 la principal feblesa es l'acumulació de l'energia. Conceptes importants: Autoconsum, gran volum de dades i seguretat

25-Oct-12 10:32 | aeconsa



#RSG12 Xarxes de distribució moltes vegades amb energia zero, si generem. Però això no es problema

25-Oct-12 10:30 | aeconsa



#rsg12 Interesante testimonio distribuidora energía entorno rural estebanell energia <http://t.co/FOBSCbaG> <http://t.co/ILa11lpS>

25-Oct-12 10:30 | coneledigital



RT @silvimaca: #RSG12 genial intervenció de @Pep_Salas , visió, conceptes i divulgació. Excel·lent presentació, molta feina darrere. Felicitats i gràcies

25-Oct-12 10:29 | annalluisg



#RSG12 La xarxa rural es caracteritza per haver de cobrir llargues distàncies i ser radial (no hi ha blucle).

25-Oct-12 10:25 | aeconsa



#RSG12 101 km2 de cobertura electrica rural 54% de la xarxa d'Estebanell es rural

25-Oct-12 10:23 | aeconsa



RT @aeconsa: Parlant Ramon Gallart d'Estebanell Energia. Visió del distribuïdor. #RSG12

25-Oct-12 10:22 | annalluisg



Parlant Ramon Gallart d'Estebanell Energia. Visió del distribuïdor. #RSG12

25-Oct-12 10:21 | aeconsa



@SomEnergia i avui al #RSG12

25-Oct-12 10:20 | aeconsa



Charla molt interessant de Asier Molto. Ens ha mancat una mica la component rural. El món rural també pot ajudar a regular la xarxa #RSG12

25-Oct-12 10:19 | aeconsa



#rsg12 @redelectricaree Si recarga VE fuera nocturna red soportaría 6,5 millon VE y no necesario invertir aguas arriba distribuir y transpor

25-Oct-12 10:17 | coneledigital



RT @coneledigital: #rsg12 @Pep_Salas : "smart grids rural implica también smart regulation. En cuanto a normalización vamos cojos"

25-Oct-12 10:17 | C_Cardenetes



#rsg12 @redelectricaree España tiene 2 millones smart meters instalados

25-Oct-12 10:12 | coneledigital



#RSG12 REE aposta per les xarxes intel·ligents: la telegestió-contadors intel·ligents amb resposta de la demanda <http://t.co/pQeFPErH>

25-Oct-12 10:12 | annalluisg



Inauguració del 1r Congrés Rural SmartGrids, amb @andreufrancisco vicepresident Localret i alcalde @ajalella #RSG12 <http://t.co/M6ICnJV8>

25-Oct-12 09:38 | localret



@coneledigital #RSG12 muchas gracias a vosotros!

25-Oct-12 09:37 | RuralSmartGrids



RT @barcelona_010: RT @mediambientcat: Avui i demà a la Casa del Mar de Barcelona | Congrés @RuralSmartGrids <http://t.co/sE0bgvSp> #RSG12 #energia

25-Oct-12 09:31 | CondeBond



RT @barcelona_010: RT @mediambientcat: Avui i demà a la Casa del Mar de Barcelona | Congrés @RuralSmartGrids <http://t.co/sE0bgvSp> #RSG12 #energia

25-Oct-12 09:27 | mediambientcat



#rsg12 (Turno preguntas) Joan Gabriel: smart grids necesitan smart government

25-Oct-12 09:23 | coneledigital



#rsg12 (Turno preguntas) @Pep_Salas: El usuario no es el final cadena suministro energía, es el inicio. Buena reflexión! :)

25-Oct-12 09:22 | coneledigital



#rsg12 Aprecio molten aprendre nous con conceptes #electrozineres #enertrònica

25-Oct-12 09:19 | silvimaca



RT @silvimaca: #rsg12 I love the idea about selling the energy of your electric vehicle. #V2G

25-Oct-12 09:14 | mmorafern



RT @coneledigital: #rsg12 @citcea_upc Fabricantes material eléctrico tendrán que adaptarse smart grids

25-Oct-12 09:13 | mmorafern



#rsg12 I love the idea about selling the energy of your electric vehicle. #V2G

25-Oct-12 09:11 | silvimaca



#rsg12 @citcea_upc Fabricantes material eléctrico tendrán que adaptarse smart grids

25-Oct-12 09:00 | coneledigital



#rsg12 Muy contentos de ser media partner @RuralSmartGrids Felicidades por excelente organización <http://t.co/FOBSCbaG> <http://t.co/9ammuZYX>

25-Oct-12 08:56 | coneledigital



@CITCEA_UPC RT @coneledigital: #rsg12 Interviene Joan Gabriel Bergas, director DEE UPC <http://t.co/wMkjPh2z> <http://t.co/uNDdxLCI>

25-Oct-12 08:55 | MarMartinezDiaz



#rsg12 Joan Gabriel asegura que innovación y tecnología harán posible paso red tradicional a red inteligente

25-Oct-12 08:49 | coneledigital



#rsg12 Joan Gabriel considera que ha llegado momento vehículo eléctrico

25-Oct-12 08:46 | coneledigital



#rsg12 @Pep_Salas : "La cuestión no es si vendrán las infraestructuras, sino cómo aprovecharlas para optimizar retorno al territorio"

25-Oct-12 08:27 | coneledigital



RT @RuralSmartGrids: #RSG12 @RuralSmartGrids _Pep Salas cal sumar a la tecnologia la regulació.

25-Oct-12 08:27 | mmorafern



RT @mediambientcat: Avui i demà a la Casa del Mar de Barcelona I Congrés @RuralSmartGrids <http://t.co/sE0bgvSp> #RSG12 #energia

25-Oct-12 08:25 | barcelona_010



#RSG12 @RuralSmartGrids _Pep Salas cal sumar a la tecnologia la regulació.

25-Oct-12 08:25 | RuralSmartGrids



#rsg12 @Pep_Salas : "smart grids rural implica también smart regulation. En cuanto a normalización vamos cojos"

25-Oct-12 08:24 | coneledigital



@girones_mediamb aviat això serà diferent amb #rsg12 parlem d'això ara amb @ruralsmartgrids

25-Oct-12 08:23 | aeconsa



RT @tw_agraria: DAAM - premsa: El conseller d'Agricultura inaugura el primer congrés Rural Smart Grids <http://t.co/w42LzK6j> #RSG12

25-Oct-12 08:20 | Agents_Rurals



#rsg12 @Pep_Salas : Explica 4 ejemplos en Catalunya de smart grids rural. No es futuro, ya hay experiencias!!! :)

25-Oct-12 08:18 | coneledigital



#rsg12 @Pep_Salas : "smart grids rural implica no solo generar energía, sino gestionarla. Calidad de energía"

25-Oct-12 08:17 | coneledigital



#rsg12 @Pep_Salas : "smart grids variará el aspecto medio rural, debemos asumirlo y hablarlo"

25-Oct-12 08:14 | coneledigital



Avui i demà a la Casa del Mar de Barcelona I Congrés @RuralSmartGrids <http://t.co/UnaVbb4J> #RSG12 #energia

25-Oct-12 08:14 | mediambientcat



#rsg12 @Pep_Salas : "Smart grid permitirá mundo rural vuelva a tener papel energético activo"

25-Oct-12 08:12 | coneledigital



#rsg12 Espléndida conferencia @pep_salas <http://t.co/FOBSCbaG> <http://t.co/85vbSaSv>

25-Oct-12 08:11 | coneledigital



El sector primari amb l'agroalimentari inclòs és altament dependent dels combustibles fòssils #RSG12

25-Oct-12 08:09 | mmorafern



#rsg12 @Pep_Salas : "Aprovechamiento energético y medio territorial, una relación íntima que debe gestionarse"

25-Oct-12 08:09 | coneledigital



#RSG12 Per avançar cap a les smart grids cal apostar x les #renovables i tancar les #nuclears. El #PECAC no reflexa gens aquest camí.

25-Oct-12 07:56 | solesplet



#RSG12 la societat vol generar energia, però el marc burocràtic, legal i econòmic ho posa molt difícil

25-Oct-12 07:51 | silvimaca



#rsg12 Pelegrí: "Es absolutamente necesario colaboración público-privada. Ejemplo es Congreso #ruralsmartgrids"

25-Oct-12 07:51 | coneledigital



#rsg12 Pelegrí: "Tenemos desafío energético. Los problemas del presente no se solucionan pensando igual que en el pasado"

25-Oct-12 07:49 | coneledigital



#rsg12 Pelegrí: "Tenemos que ser capaces de generar energía"

25-Oct-12 07:47 | coneledigital



#RSG12 Xarxes intel.ligents al món rural, nova tecnologia: millora costos, eficiència energètica, i qualitat del subministre elèctric.

25-Oct-12 07:47 | annalluisg



#rsg12 Pelegrí: "Hay que buscar sinergias y adaptación"

25-Oct-12 07:46 | coneledigital



#rsg12 Pelegrí destaca 4 àmbits: personas, energía, tecnología y territorio

25-Oct-12 07:44 | coneledigital



#rsg12 Josep M. Rofes (col.legi enginyers agrònoms): "Nuestro futuro depende del autoconsumo y la generación distribuida

25-Oct-12 07:43 | E4energia



#RSG12 al món rural és productor i alhora consumidor d,energia

25-Oct-12 07:43 | annalluisg



#rsg12 Conseller Pelegrí destaca innovación smart grids mundo rural

25-Oct-12 07:42 | coneledigital



"@coneledigital: #RSG12 @icaen Moltes gràcies per esmentar DISTRELEC en la llista d'agraïments"

25-Oct-12 07:41 | nco_sl



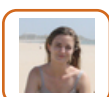
#RSG12 @RuralSmartGrids El Conseller destaca la innovació d'aquest Congrés.

25-Oct-12 07:41 | nco_sl



#RSG12 @icaen Moltes gràcies per esmentar DISTRELEC en la llista d'agraïments

25-Oct-12 07:40 | coneledigital



parla ara el conseller d'@agriculturacat Josep Ma Pelegrí al @RuralSmartGrids #RSG12

25-Oct-12 07:39 | evafarre



#RSG12 @RuralSmartGrids -Localret al servei de tots@localret

25-Oct-12 07:28 | nco_sl



Ara inauguració amb el conseller d'Agricultura #RSG12 . A la casa del Mar a Barcelona. Dos dies per parlar de l'energia en el món rural

25-Oct-12 07:27 | annalluisg



Buenos días mucha suerte para el desarrollo del 1r Congreso Rural Smart Grids #RSG12 Barcelona

25-Oct-12 07:26 | LuisGujarro72



#rsg12 Josep M. Rofes (col.legi enginyers agrònoms): "Nuestro futuro depende del autoconsumo y generación distribuida"

25-Oct-12 07:24 | coneledigital



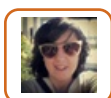
#RSG12 @RuralSmartGrids -que el congrés representi un acte de rebeldia, paraules degà COEAC

25-Oct-12 07:24 | nco_sl



Començant congrés de rural smart grids #RSG12 #nonukes

25-Oct-12 07:17 | solesplet



@RuralSmartGrids L'etiqueta per avui és #RSG12?

25-Oct-12 07:06 | silvimaca



#RSG12 Buenos días. A punto de empezar 1r Congreso Rural Smart Grids en Barcelona. Previsión asistencia 170 congresistas

25-Oct-12 07:01 | coneledigital



Tothom cap al #RSG12. D'aquí a una hora comencem

25-Oct-12 06:10 | RuralSmartGrids



RT @RuralSmartGrids: @ruralsmartgrids #RSG12- Més de 170 congressistes debatran demà i demà passat el futur de les Smart Grids al món rural

24-Oct-12 21:40 | domenevnr



RT @RuralSmartGrids: @ruralsmartgrids #RSG12- Inaugura l'Hble. Sr. Josep M. Pelegrí, conseller d'Agricultura, Ramaderia, Pesca,... <http://t.co/F44RHUuC>

24-Oct-12 21:39 | carlesmendieta



RT @RuralSmartGrids: #rsg12 demà a les 8:30 us esperem per acreditar-vos. A més us animem a que compartiu les vostres sensacions per... <http://t.co/TLt92JqO>

24-Oct-12 21:38 | carlesmendieta



RT @coneledigital: El jueves estaremos informando desde #RSG12 del 1er Congreso Rural Smart Grids en Barcelona. Os esperamos! :) <http://t.co/41AUaNRE>

24-Oct-12 20:29 | aeconsa



RT @RuralSmartGrids: Dema twitter ha de bullir amb el #RSG12

24-Oct-12 20:28 | aeconsa



Dema twitter ha de bullir amb el #RSG12

24-Oct-12 19:45 | RuralSmartGrids



Comença demà! RT @RuralSmartGrids: @ruralsmartgrids #RSG12 _ Més de 150 inscrits. ...- 25/10/2012
<http://t.co/GqCZ7Nsn>

24-Oct-12 12:20 | MarMartinezDiaz



RT @RuralSmartGrids: @ruralsmartgrids #RSG12 _ Més de 150 inscrits per " La cita imprescindible amb l'energia al món rural"- 25/10/2012 <http://t.co/vLSbWoL7>

24-Oct-12 08:28 | coneledigital



@ruralsmartgrids #RSG12 _ Més de 150 inscrits per " La cita imprescindible amb l'energia al món rural"- 25/10/2012 <http://t.co/vLSbWoL7>

24-Oct-12 08:23 | RuralSmartGrids



@ruralsmartgrids #RSG12- Inaugura l'Hble. Sr. Josep M. Pelegrí, conseller d'Agricultura, Ramaderia, Pesca, ... <http://t.co/F44RHUuC>

23-Oct-12 16:03 | RuralSmartGrids



RT @coneledigital: El jueves estaremos informando desde #RSG12 del 1er Congreso Rural Smart Grids en Barcelona. Os esperamos! :) <http://t.co/41AUaNRE>

23-Oct-12 15:52 | RuralSmartGrids



RT @XarxaSost: @ruralsmartgrids #RSG12 Món rural integra iniciatives energètiques x solucions subministrament, estalvi i qualitat <http://t.co/B6lqkx9C>

23-Oct-12 15:51 | RuralSmartGrids



@ruralsmartgrids #RSG12- Inaugura l'Hble. Sr. Josep M. Pelegrí, conseller d'Agricultura, Ramaderia, Pesca, Alimentació i Medi Natural GenCat

23-Oct-12 15:48 | RuralSmartGrids



El jueves estaremos informando desde #RSG12 del 1er Congreso Rural Smart Grids en Barcelona. Os esperamos! :) <http://t.co/41AUaNRE>

23-Oct-12 15:06 | coneledigital