



**Generalitat
de Catalunya**

**" Zepa del Segarra-Garrigues,
Condicions per regar o no regar"**

Lleida, 1 d'octubre de 2011

1992

-
- **MacSharry**
 - **Rio de Janeiro**

-
- **Principis generals**
 - **Desenvolupament Sostenible**
 - **Biodiversitat**
 - **Canvi Climàtic**

W E H A B

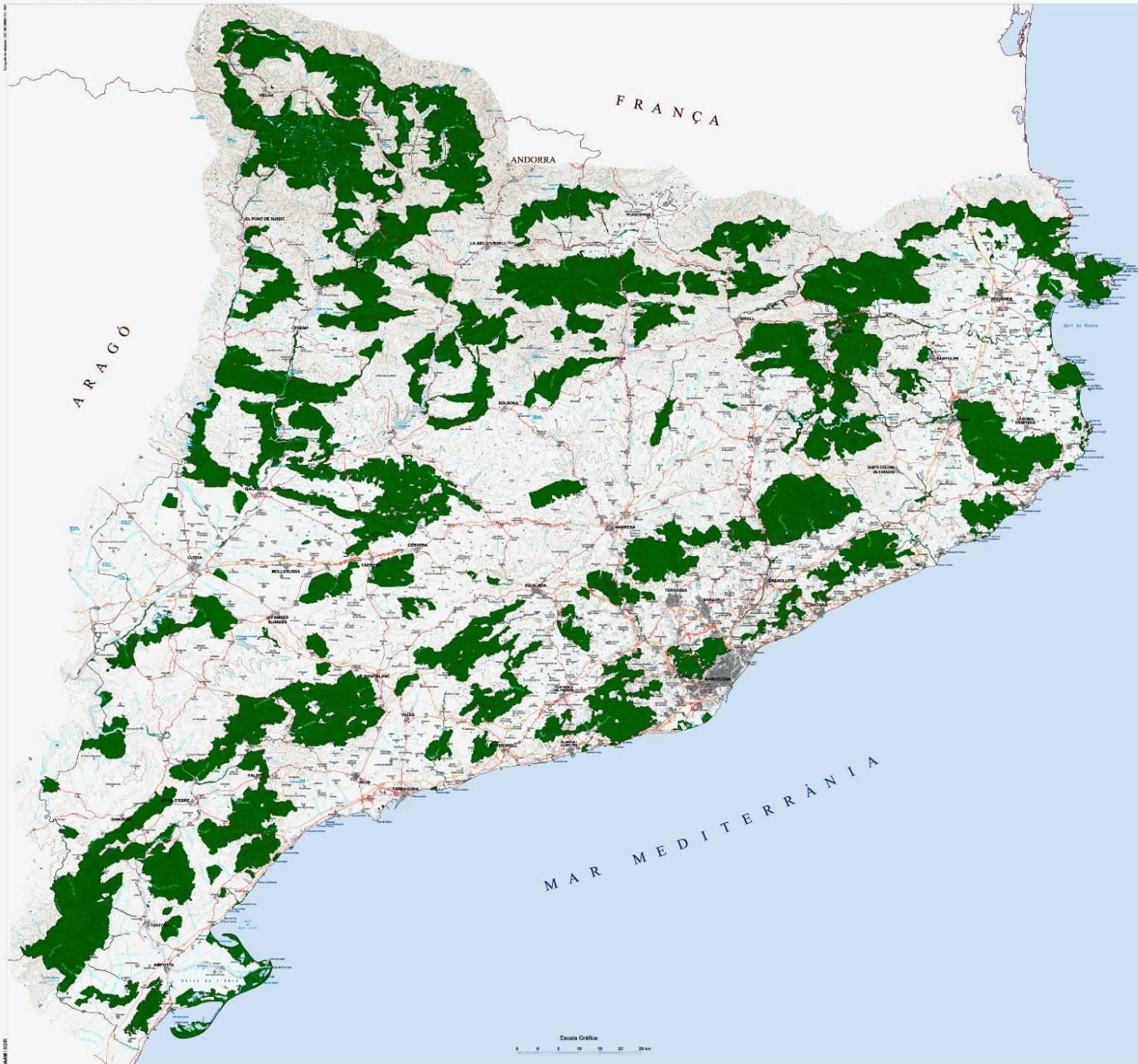
Water, Energy, Health, Agriculture and Biodiversity

W E H A B → Canvi Climàtic - N. Stern

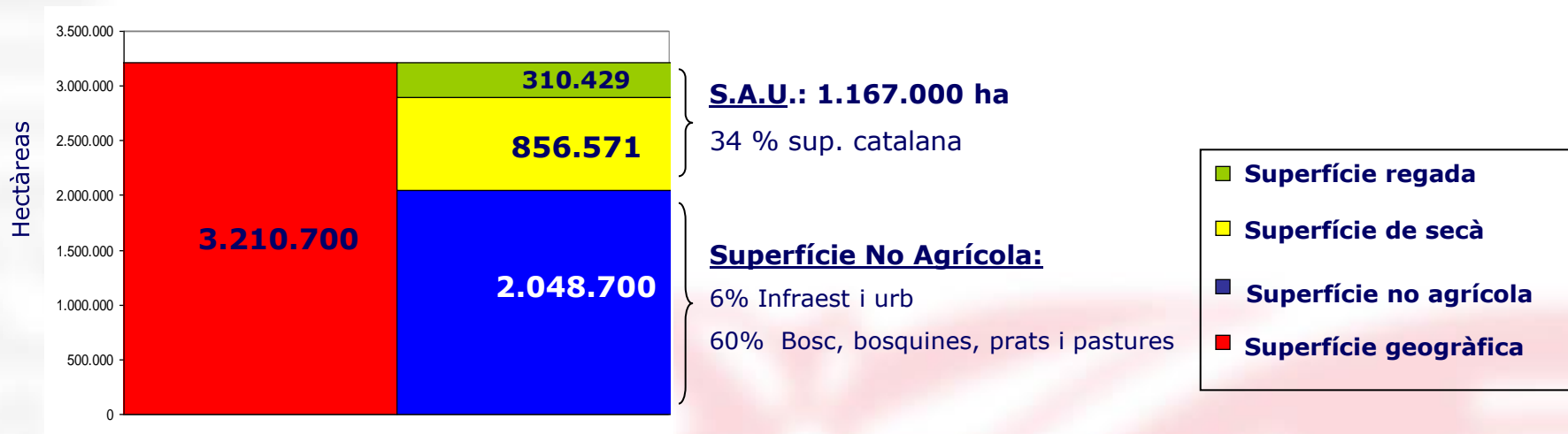


Xarxa Natura 2000

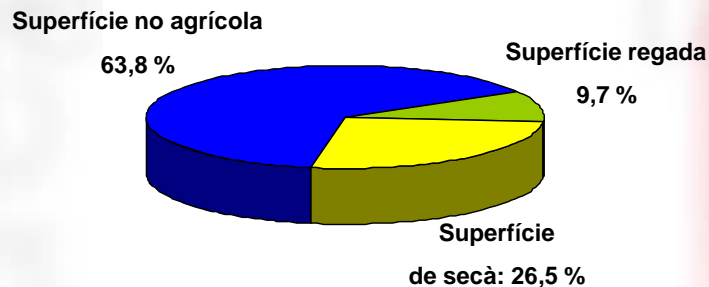
(Oct 2009)



Distribució Superfícies (ha) a Catalunya



DISTRIBUCIÓ DE SUPERFÍCIES (%)



Només es rega el 9,7% del territori i en un 60 % és per reg per inundació.

L'objectiu del Pla de Regadius és regar el 13,4 % del territori.

El Canvi Climàtic a Catalunya

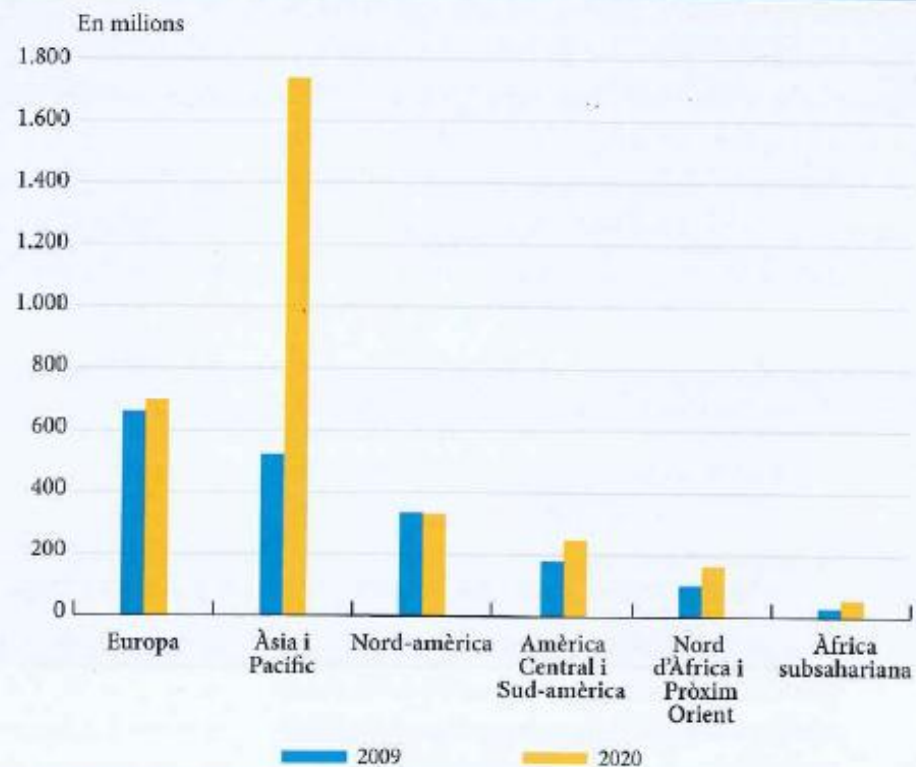
Projeccions FAO 2050

- Població mundial l'any 2050: 9.100 milions de persones (un 34 % superior a la d'avui en dia).
- Pràcticament la totalitat d'aquest increment es donarà en els països en desenvolupament.
- La urbanització continuarà a un ritme accelerat i aproximadament el 70 % de la població mundial serà urbana (en l'actualitat aquesta xifra és del 49 %).
- El nivell d'ingressos serà varies vegades superior a l'actual.
- Per alimentar aquesta població més nombrosa, més urbana i més rica, la producció d'aliments (excloent els emprats en la producció de biocombustibles) haurà d'augmentar un 70 %.
- La producció anual de cereals haurà d'augmentar des dels 2.100 milions de tones actuals fins als 3.000 milions, mentre que la producció anual de carn haurà d'augmentar en més de 200 milions de tones fins assolir els 470 milions.

On estaran les classes mitjanes consumidores en el futur?

LA CLASE MITJANA DEL FUTUR VIRA CAP A ORIENT

Persones englobades en la classe mitjana (*)



NOTA: Definició de classe mitjana en el text.
FONT: OCDE (2010).

La nova PAC

Producció de proximitat

Producció per l'agroindústria

Producció per l'exportació

El Segarra-Garrigues una oportunitat de desenvolupament sostenible